

F2 压缩系统 系统组合

- 专用于室内机柜
- 在机柜密封垫外侧操纵
- 贴近门边缘安装
- 门距离关闭位置
15毫米时, 系统接合

附注

全套系统包括:

一个驱动装置组件

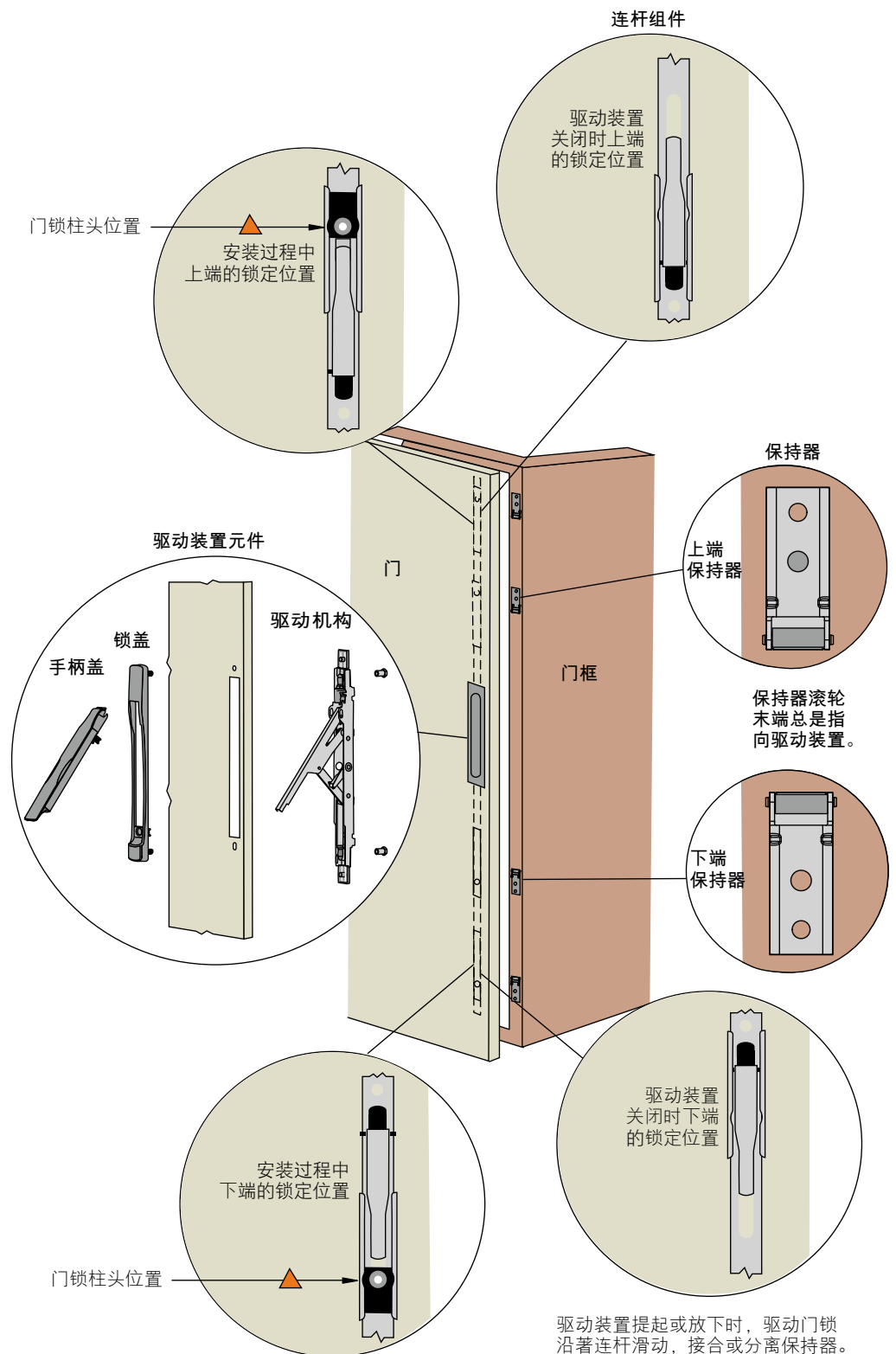
(请参阅第189页)

两个连杆组件

(请参阅第190-191页)

保持器(其数量根据指定门锁而定, 请参阅第191页)

每个零部件需另外订购



其他选项可供选择。有关种类、零件号、
安装及规格的详细信息, 请访问



www.southco.com/F2

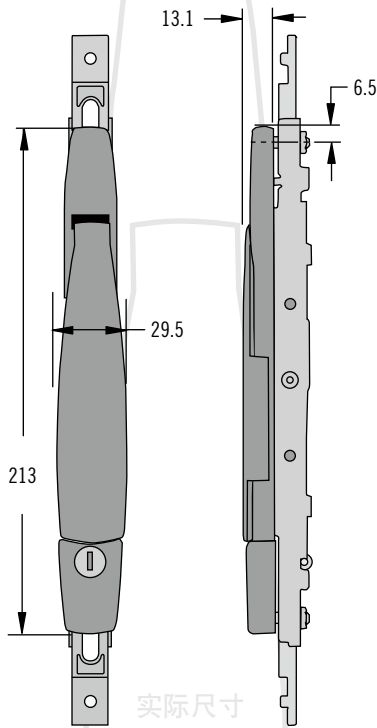
尺寸单位为毫米, 除非另有声明

F2 压缩系统

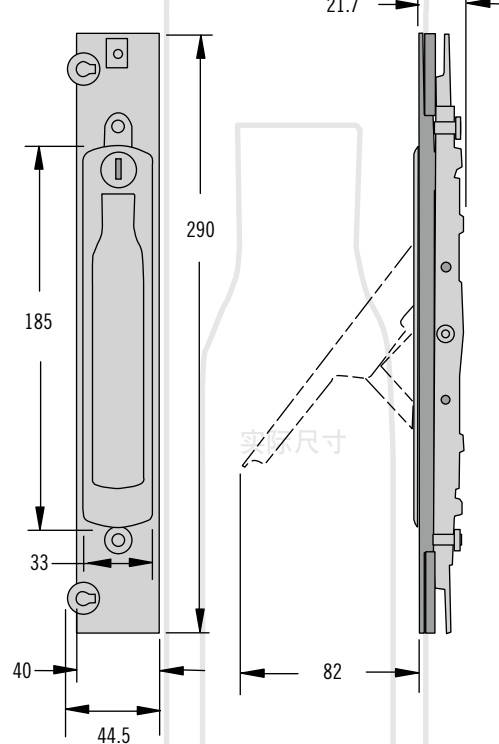
外置和埋入式驱动装置



表面驱动装置



埋入式驱动装置



- 专用于室内机柜
- 在机柜密封垫外侧操纵
- 门距离关闭位置 15毫米时, 系统接合

材料及表面处理

PC/ABS黑色塑料, 锌合金和钢, 镀锌

性能详述

最大静载荷:

每个锁点: 100N

整个系统: 500N

阻燃等级: 所有塑料组件均达到 UL94-V0

配件

扁平钥匙, 与CH751钥匙相配(每圈两把钥匙)

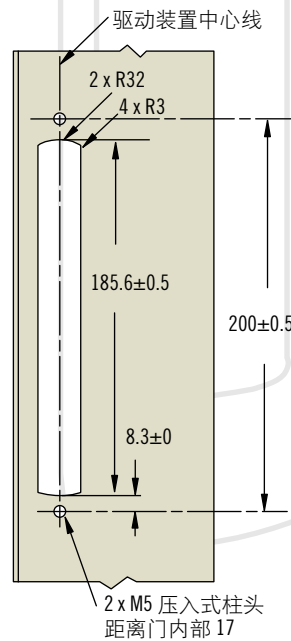
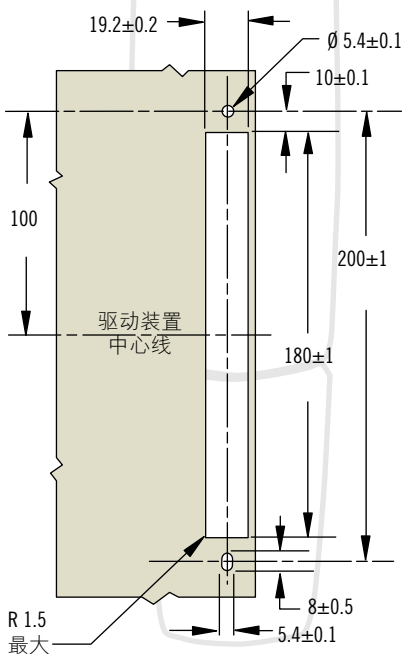
零件号: PK-10-01

压铸成型钥匙, 与CH751钥匙相配(每圈两把钥匙)

零件号: PK-10-01-05

普通钥匙SC001(每圈两把钥匙)

零件号: FK-KEY-SC001



零件号

驱动装置请参阅表格

全套系统包括:

一个驱动装置组件

(请参阅第189页)

两个连杆组件

(请参阅第190-191页)

保持器(其数量根据指定门锁而定; 请参阅第191页)

每个零部件需另外订购

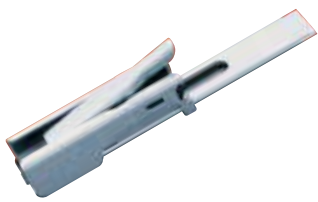
每个零部件需另外订购

锁型	表面驱动装置零件号	埋入式驱动装置零件号
不带钥匙	F2-20-17	F2-20-12
与SC001钥匙相配的钥匙锁定 (提供两把钥匙)	F2-20-18	F2-20-13
与CH751钥匙相配的钥匙锁定 (提供两把钥匙)	F2-20-19	~

其他选项可供选择。有关种类、零件号、安装及规格的详细信息, 请访问



www.southco.com/F2



F2 压缩系统

连杆组件·高压缩量

- 多种长度及多个锁定点位置
- 门距离关闭位置 15毫米时，锁定装置接合保持器

材料及表面处理

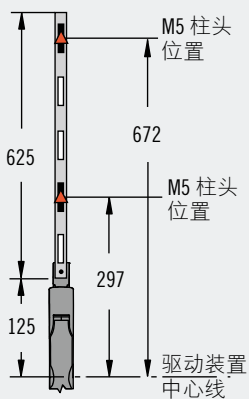
PC/ABS黑色塑料，锌合金和钢，镀锌

安装说明

不提供门锁安装柱头。使用M5压入式柱头或非法兰焊接柱头。

从门内面量起，长度最大值为6至10。

例：F2-10-625-25



柱头必须安装在名义尺寸偏差0.2之内

零件号

有关高压缩量连杆组件，请参阅表格

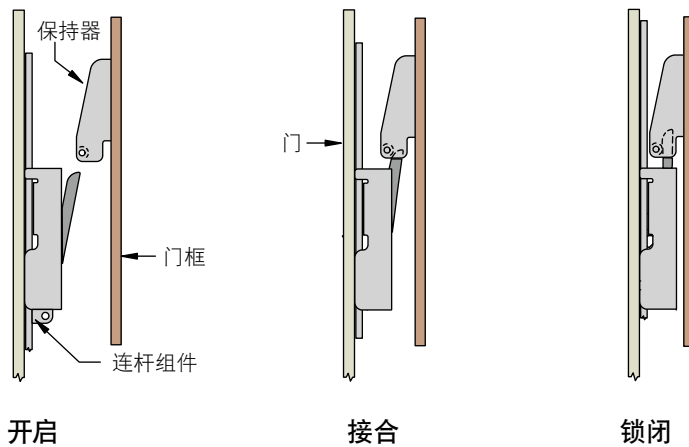
全套系统包括：

一个驱动装置组件
(请参阅第189页)

两个连杆组件
(请参阅第190-191页)

保持器(其数量根据指定门锁而定，请参阅第191页)

每个零部件需另外订购



连杆长度	门锁固定柱头相对驱动装置中心线的位置	零件号								
		F2-10-125-1	F2-10-250-2	F2-10-375-3	F2-10-375-13	F2-10-500-14	F2-10-625-25	F2-10-750-26	F2-10-750-36	F2-10-875-37
125	172 ▲									
250	297 ▲									
375	422 ▲									
500	547 ▲									
625	672 ▲									
750	797 ▲									
875	922 ▲									

- 无锁定点

- 锁定点

- 驱动装置连接

- 门锁柱头位置

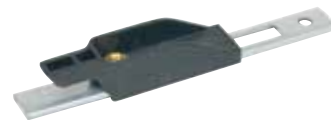
其他选项可供选择。有关种类、零件号、安装及规格的详细信息，请访问



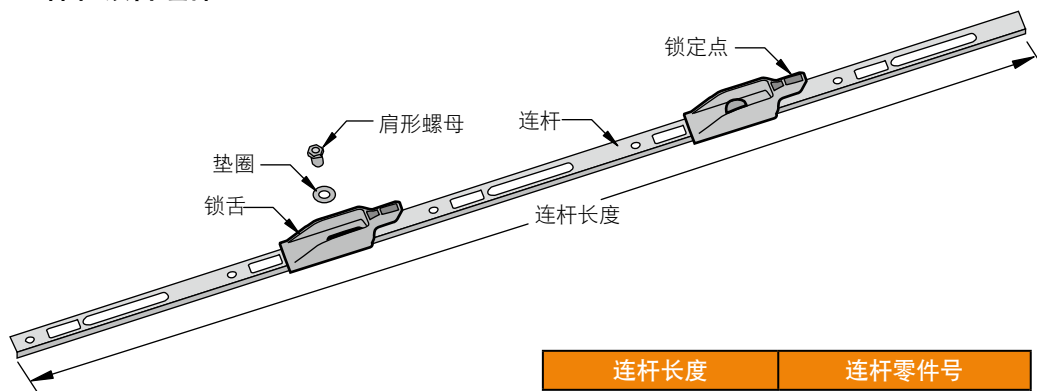
www.southco.com/F2

尺寸单位为毫米，除非另有声明

F2 压缩系统 连杆组件·灵活性



连杆和锁舌组件



锁舌组件零件号	
硬件包组件包括 1x锁舌、垫圈和肩形螺母 (每个锁定点需订购一个硬件包)	F2-50-1

连杆长度	连杆零件号
125	F2-11-125-19
250	F2-11-250-19
375	F2-11-375-19
500	F2-11-500-19
625	F2-11-625-19
750	F2-11-750-19
875	F2-11-875-19

· 安装方法灵活

材料及表面处理

黑色尼龙加玻纤, 黄铜和钢, 镀锌

零件号

连杆和锁舌组件请参阅表格

全套系统包括:

驱动装置组件(请参阅第189页)

连杆组件(请参阅第190-191页)

保持器(请参阅第191页)

每个零部件需另外订购

其他可用选项。有关种类、零件号、安装及规格的信息, 请访问

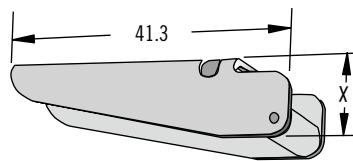
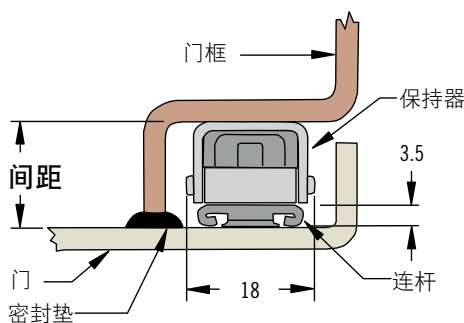


www.southco.com/F2

F2 压缩系统 保持器



保持器



间距	零件号	X	连杆系统兼容性	
			高度压缩	灵活性
15	F2-30-15	11.5	✓	~
19	F2-30-19	15.5	✓	✓
20	F2-30-20	16.5	✓	✓
22	F2-30-22	18.5	✓	✓
25	F2-30-25	21.5	✓	✓

· 保持器滚轮提供 平滑操作

附注

每个锁定点需另外订购一个保持器

零件号

保持器请参阅表格

全套系统包括:

一个驱动装置组件

(请参阅第189页)

两个连杆组件

(请参阅第190-191页)

保持器(其数量根据指定门锁而定, 请参阅第191页)

每个零部件需另外订购

其他可用选项。有关种类、零件号、安装及规格的信息, 请访问



www.southco.com/F2